

## Jak nastavit prioritizaci paketů v IP QoS

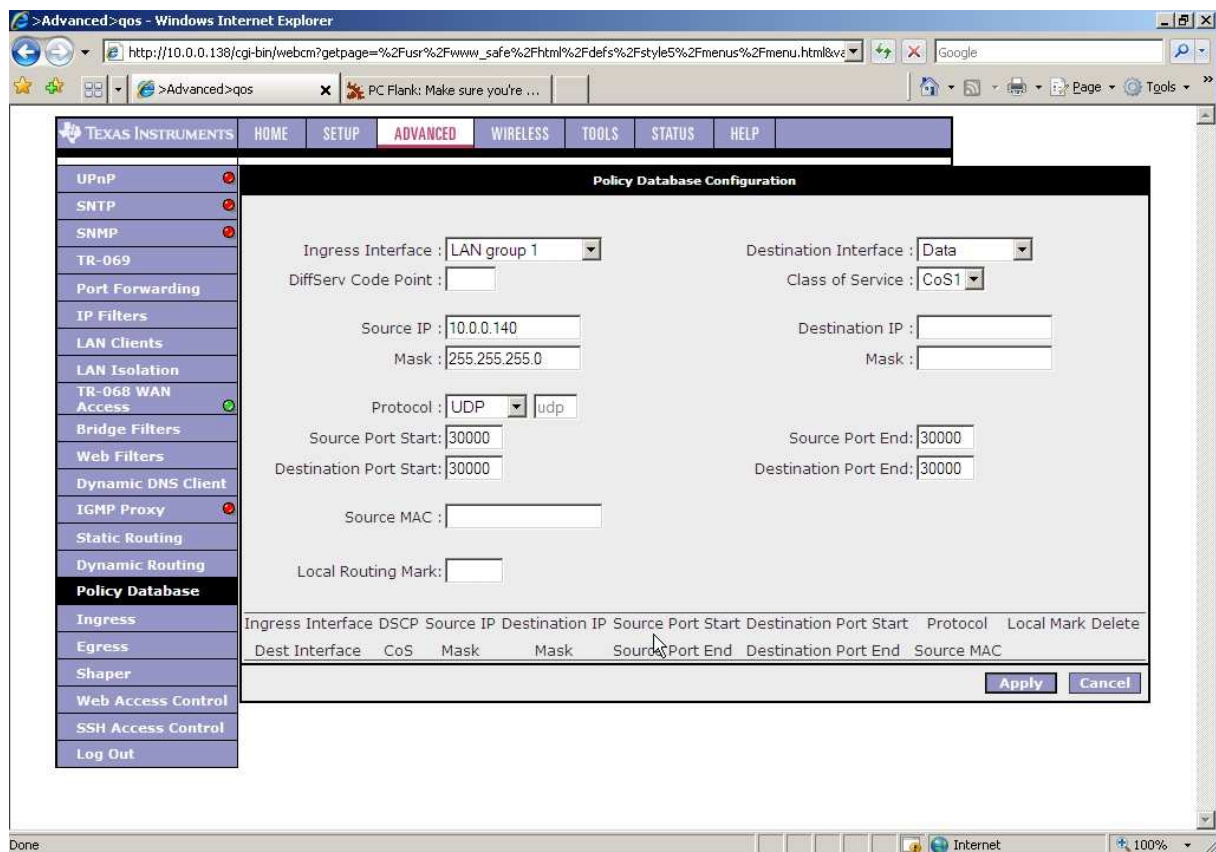
IP QoS lze nastavit v případě, když chcete nastavit upřednostňování paketů v odchozím směru, tedy z LAN do WAN.

Níže popsaný příklad je pro nastavení vysoké priority na UDP portu 30000 – 30010 (pro VoIP).

- 1) V části **ADVANCED / Policy Database** si vytvoříte pravidlo, kde si specifikujete, co budete upřednostněno (viz obrázek).

Poznámka: Budete-li nastavovat prioritizaci VoIP provozu, vyplňte následující položky:

- Ingress Interface                      Rozhraní odkud provoz půjde (LAN group 1)
- Destination Interface                Cílové rozhraní (Data)
- Class of Service                      Hodnota priority (CoS1)
- Source IP                              IP adresa zdroje provozu (10.0.0.140)
- Mask                                    Maska zdroje (255.255.255.0)
- Protocol                                Typ protokolu (UDP)
- Source Port Start                    Porty (30000)
- Source Port End                      Porty (30010)
- Destination Port Start                Porty (30000)
- Destination Port End                 Porty (30010)



- 2) Vytvořené pravidlo potvrdíte kliknutím na tlačítko **Apply**.

3) Následně se Vám zobrazí tato obrazovka.

The screenshot shows the 'Policy Database Configuration' page in a web browser. The browser's address bar shows 'http://10.0.0.138/cgi-bin/webcm'. The page has a navigation menu on the left with options like UPnP, SNMP, TR-069, etc. The main configuration area includes fields for Ingress Interface (LAN group 1), Destination Interface (Data), DiffServ Code Point, Class of Service (CoS1), Source IP, Destination IP, Mask, Protocol (TCP), Source Port Start/End, Destination Port Start/End, Source MAC, and Local Routing Mark. Below these fields is a table with the following data:

Ingress	Dest Interface	CoS	Source IP	Mask	Destination IP	Mask	Source Port Start	Source Port End	Destination Port Start	Destination Port End	Protocol	Local Mark	Delete
	br0		10.0.0.140				30000	30000			udp		<input type="checkbox"/>
		CoS1	255.255.255.0				30000	30000					

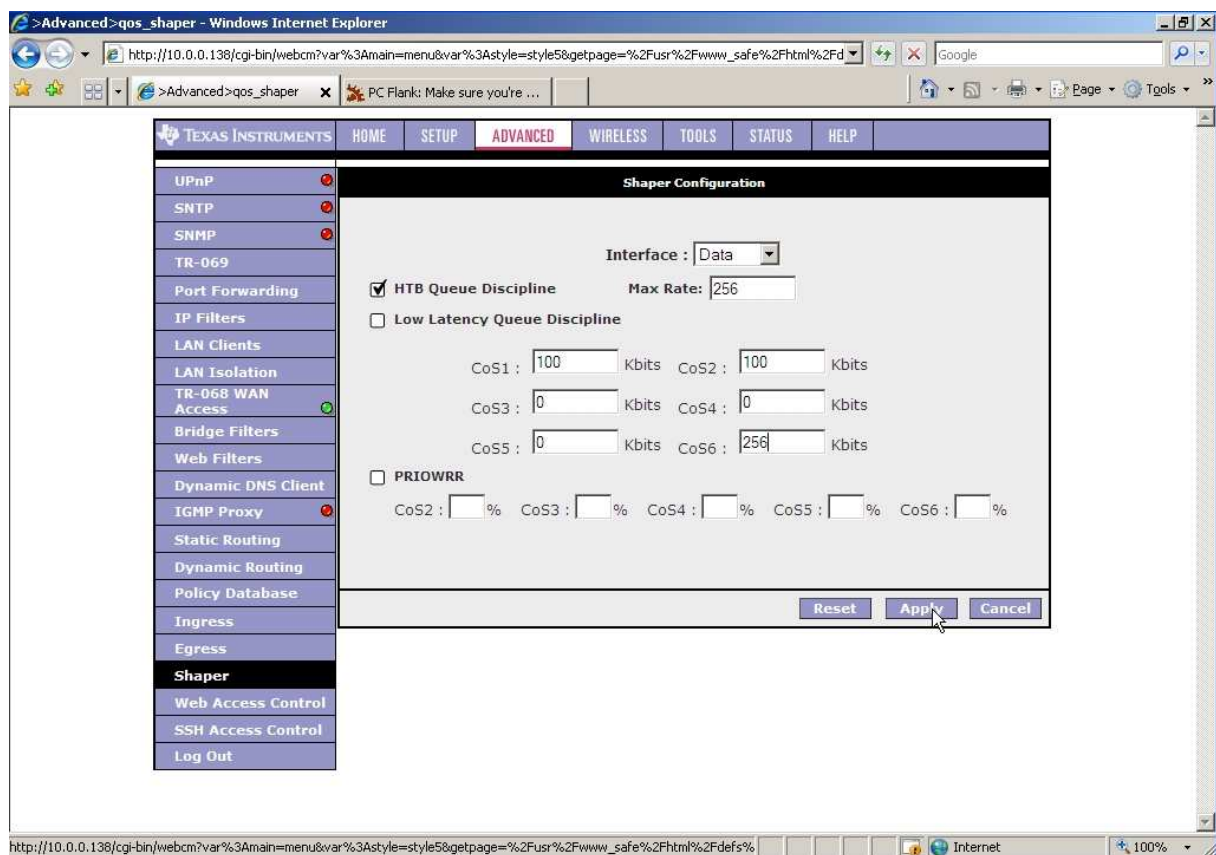
Buttons for 'Apply' and 'Cancel' are located at the bottom right of the configuration area.

4) Dále ještě musíte nastavit, jaké priority budou mít jednotlivé položky CoSx.

- 5) V části **ADVANCED / Shaper** si vytvoříte pravidlo, kde si specifikujete, jaké hodnoty budou mít jednotlivé položky CoS (viz obrázek).

Poznámka: Budete-li nastavovat hodnoty CoS, vyplňte následující položky:

- Interface Cílové rozhraní (Data)
- HTB Queue Discipline Výběr způsobu uplatňování
- Max Rate Maximální rychlost v odchozím směru (256)
- CoS1 Nastavení rychlosti (100)
- CoS2 Nastavení rychlosti (100)
- CoS3 Nastavení rychlosti (0)
- CoS4 Nastavení rychlosti (0)
- CoS5 Nastavení rychlosti (0)
- CoS6 Nastavení rychlosti (256)



- 6) Vytvořené pravidlo potvrdíte kliknutím na tlačítko **Apply**.

Tímto způsobem si můžete nastavit pravidla pro upřednostnění nějaké IP adresy v komunikaci v odchozím směru.