

# Well

výjimečně dobré produkty

## WELL WCU150N / WCU300N WiFi klient



**Návod ke snadné instalaci**

**Návod k jednoduchej inštalácii**

Uživatelská příručka / Návod pre užívateľov

Vážený zákazníku,

děkujeme Vám za důvěru, kterou jste nám projevili nákupem tohoto výrobku. Nákup WiFi klienta WELL WCU150N/WCU300N byl zcela jistě dobrou volbou a věříme, že s ním budete opravdu spokojeni.

Naším cílem je, aby Vás tento krátký návod co nejjednodušeji a nejrychleji provedl hlavními funkcemi a výhodami zařízení, jeho nastavením a důležitými aspekty jeho používání. V případě, že nenajdete vysvětlení pro funkci, kterou potřebujete, doporučujeme využití podrobného manuálu, který je Vám k dispozici na stránkách [www.joyce.cz](http://www.joyce.cz), kde najdete také aktualizované verze ovladačů, firmwarů a utilit. Pokud máte jakékoliv otázky, neváhejte nás prosím se svým dotazem kontaktovat, jsme Vám k dispozici na e-mailu [support@joyce.cz](mailto:support@joyce.cz).

Naše podpora nekončí prodejem, chceme, abyste byli se zařízením plně spokojeni po celou dobu jeho používání.

Za tým firmy JOYCE,

Ing. Petr Jarošík, MBA  
jednatel

### **Balení obsahuje:**

- WiFi USB klient WELL WCU150N / WCU300N
- 1x 2dBi anténa (pro WCU150N)
- Tištěné dokumenty
- CD-ROM

### **OBSAH**

VYSVĚTLENÍ POJMŮ .....	3
ZPROVOZŇENÍ ZAŘÍZENÍ .....	4
POPIS INDIKACE LED DIOD .....	4
BEZPEČNOST A LEGISLATIVA .....	5

## VYSVĚTLENÍ POJMŮ

**WiFi** - technologie pro bezdrátové propojení prvků (počítačů, telefonů, routerů apod.) v počítačové síti (LAN). Původně určena zejména pro vnitřní použití, ale používá se i k připojení k internetu na větší vzdálenosti.

**WiFi klient** - USB adaptér (případně i PCI a jiné) pro bezdrátové připojení počítače k WiFi síti.

**WiFi připojení** - využívá se většinou bezlicenčního frekvenčního pásma pro vybudování levného pokrytí internetem bez nutnosti rozvedení kabelů k uživatelům.

**WiFi router** - většinou centrální prvek ve WiFi síti, ke kterému se bezdrátově připojují jednotlivé počítače.

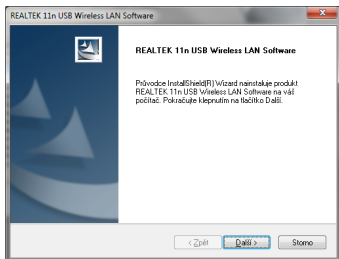
**DHCP server** – Server, který automaticky zařízení přidělí všechny potřebné IP adresy.

**IP adresy** – nezbytná identifikace v lokální síti a na internetu. V případě problémů se poradte se svým internetovým poskytovatelem nebo správcem sítě.

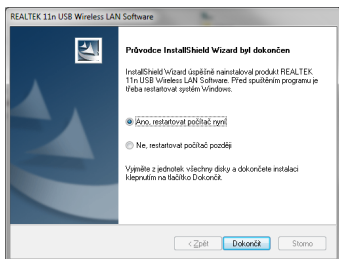
## ZPROVOZNĚNÍ ZAŘÍZENÍ

*Poznámka: Pokud používáte Windows 7 a vyšší, tak není třeba žádné ovladače instalovat, systém si vše nainstaluje sám.*

1. Vložte příložené CD do mechaniky, zobrazí se Autorun
2. Vyberte **Driver Installation**
3. Zobrazí se instalátor **REALTEK 11n USB Wireless LAN SW**



4. Dbejte pokynů na obrazovce při instalaci ovladačů
5. Dokončete instalaci



## POPIS INDIKACE LED DIOD

- |         |   |
|---------|---|
| Nesvítí | - Zařízení nevysílá ani nepřijímá data bezdrátově |
| Bliká   | - Bezdrátové vysílání nebo přijímání dat          |

## BEZPEČNOST A LEGISLATIVA

### Podmínky pro používání

JOYCE ČR tímto prohlašuje, že WELL WCU150N / WCU300N je ve shodě se základními požadavky a s dalšími příslušnými ustanoveními Nařízení vlády České republiky č. 426/2000 Sb. Prohlášení o shodě je umístěno na [www.joyce.cz](http://www.joyce.cz).



### Zařízení je určeno k používání v těchto podmínkách:

- Je určen pro bezdrátové připojení k počítačové síti a vztahuje se na něj generální licence VO-R/12/09.2010-12
- Pásmo použité pro bezdrátovou komunikaci není v rámci EU harmonizováno a jeho používání může v jednom nebo více členských státech podléhat omezením. Uživatel produktu odpovídá za to, že bude v bezdrátové komunikaci používat pouze povolená pásma v dané zemi. Při porušení tohoto ustanovení může být uživatel stíhán dle zákonů dané země.
- Musí být umístěno v prostředí s teplotou od 5 do 40°C.
- Nesmí být vystaveno přímému či nadměrnému slunečnímu a tepelnému záření.
- Není určeno k používání v blízkosti vody, např. vedle vany, umyvadla, dřezu, výlevky, ve vlhkém sklepě nebo u bazénu.
- Nesmí být instalováno v místě, kde se hromadí teplo, v prašném prostředí a nesmí přijít do styku s vodou ani vodními parami, které by se mohly srážet uvnitř přístroje.
- Musí být instalován v prostředí s maximálním stupněm znečištění 2.

### Rozměry a váha zařízení

- 49x26x10 mm, 10g

### Čištění

- Před čištěním přístroj odpojte od napájení.
- Na čištění použijte vlhký hadřík.
- Nepoužívejte tekuté, rozprašovací ani práškové čisticí prostředky.

## Bezpečnostní pokyny

Nastane-li některá z níže uvedených situací, odpojte přístroj od PC a obraťte se na kvalifikovaného servisního pracovníka:

- Do přístroje napršelo nebo se do něj dostala voda nebo jiná tekutina.
- Zpozorovali jste výraznou změnu ve fungování přístroje nebo přístroj nefunguje, jak by měl.
- Přístroj spadl na zem nebo byl jinak poškozen.

Uživatel není oprávněn rozebírat zařízení ani vyměňovat žádnou součást zařízení. Při otevření nebo odstranění krytů hrozí riziko úrazu elektrickým proudem. Při nesprávném smontování výrobku se rovněž vystavujete riziku úrazu elektrickým proudem, jakmile výrobek znovu zapojíte. V případě nutného servisního zásahu nebo opravy se obraťte výhradně na kvalifikované servisní techniky.

Uvedený symbol na výrobku, jeho obalu nebo v průvodní dokumentaci znamená, že použité elektrické nebo elektronické výrobky nesmí být likvidovány společně s komunálním odpadem.

Za účelem správné likvidace výrobku jej prosím odevzdejte na určených sběrných místech, kde budou přijaty zdarma.

Při nesprávné likvidaci tohoto druhu odpadu mohou být v souladu s národními předpisy uděleny pokuty.



Za škody vzniklé nedodržením tech. návodů a pokynů k instalaci a obsluze neručíme.

Vážení zákazníci,

ďakujeme Vám za dôveru, ktorú ste nám prejavili kúpou tohto výrobku. Nákup WiFi klienta WELL WCU150N/WCU300N bol celkom iste dobrou voľbou a veríme, že s ním budete naozaj spokojný.

Naším cieľom je, aby Vás tento krátky návod čo najjednoduchšie a najrýchlejšie zoznámil s hlavnými funkciami a výhodami zariadenia, jeho nastavením a dôležitými aspektmi jeho používania. V prípade, že nenájdete vysvetlenie pre funkciu, ktorú potrebujete, odporúčame využitie podrobného manuálu, ktorý je Vám k dispozícii na stránkach [www.joyce.cz](http://www.joyce.cz), kde nájdete aj aktualizované verzie ovládačov, firmwarov a utilít. Ak máte akékoľvek otázky, neváhajte nás prosím so svojim dotazom kontaktovať, sme Vám k dispozícii na e-mailu [support@joyce.cz](mailto:support@joyce.cz).

Naša podpora nekončí predajom, chceme, aby ste boli so zariadením plne spokojní po celú dobu jeho používania.

Za tím firmy JOYCE,

Ing. Petr Jarošík, MBA  
Konateľ

### **Balenie obsahuje:**

- WiFi USB klient WELL WCU150N/WCU300N
- 1x 2dBi anténa (pre WCU150N)
- Vytlačené dokumenty
- CD-ROM

### **OBSAH**

VYSVETLENIE POJMOV .....	8
INŠTALÁCIA ZARIADENIA .....	9
POPIS INDIKÁCIE LED DIÓD .....	9
BEZPEČNOSŤ A LEGISLATÍVA .....	10

## VYSVETLENIE POJMOV

**WiFi** - technológie pre bezdrôtové prepojenie prvkov (počítačov, telefónov, routerov a pod) v počítačovej sieti (LAN). Pôvodne určená najmä pre vnútorné použitie, ale používa sa aj na pripojenie k internetu na väčšie vzdialenosti.

**WiFi klient** - USB adaptér (prípadne aj PCI a iné) pre bezdrôtové pripojenie počítača k WiFi sieti.

**WiFi pripojenie** - využíva sa väčšinou bezlicenčného frekvenčného pásma pre vybudovanie lacného pokrytie internetom bez nutnosti rozvedení káblov k užívateľom.

**WiFi router** - väčšinou centrálny prvok vo WiFi sieti, ku ktorému sa bezdrôtovo pripájajú jednotlivé počítače.

**DHCP server** – Server, ktorý automaticky zariadeniu prideli všetky potrebné IP adresy.

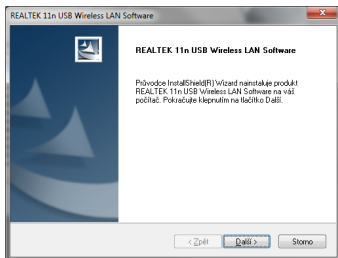
**IP adresy** – potrebná identifikácia v lokálnej sieti a na internete. V prípade problémov sa poraďte so svojím internetovým poskytovateľom alebo správcom siete.



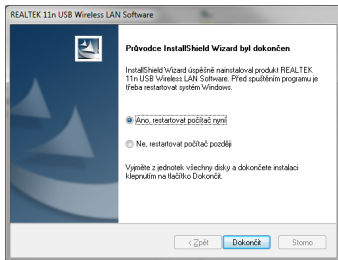
## INŠTALÁCIA ZARIADENIA

*Poznámka: Ak používate Windows 7, tak nie je potrebné žiadne ovládače inštalovať, systém si všetko nainštaluje sám.*

1. Vložte priložené CD do mechaniky, zobrazí sa Autorun
2. Vyberte **Driver Installation**
3. Zobrazí sa inštalátor **REALTEK 11n USB Wireless LAN SW**



4. Dbajte pokynov na obrazovke pri inštalácii ovládačov
5. Dokončíte inštaláciu



## POPIS INDIKÁCIE LED DIÓD

- |          |   |
|----------|---|
| Nesvieti | -Zariadenie nevysiela ani neprijíma dáta bezdrôtovo |
| Bliká    | -Bezdrôtové vysielanie alebo prijímanie dát         |

## BEZPEČNOSŤ A LEGISLATÍVA

### Podmienky pre používanie

JOYCE ČR týmto prehlasuje, že WELL WCU150/WCU300N je v zhode so základnými požiadavkami a s ďalšími príslušnými ustanoveniami Nariadenia vlády Slovenskej republiky č. 443/2001 Zz. Prohlášení o zhode je na [www.joyce.cz](http://www.joyce.cz).



### Zariadenie je určené k používaniu v týchto podmienkach:

- Je určený pre bezdrôtové pripojenie k počítačovej sieti a prevádzkuje sa na základe Všeobecného povolenia VPR-17/2012 vydaného TÚ SR
- Pásmo použité pre bezdrôtovú komunikáciu nie je v rámci EÚ harmonizované a jeho používanie môže v jednom alebo viacerých členských štátoch podliehať obmedzeniam. Užívateľ produktu zodpovedá za to, že bude v bezdrôtovej komunikácii používať iba povolená pásma v danej krajine. Pri porušení tohto ustanovenia môže byť užívateľ stíhaný podľa zákonov danej krajiny.
- Musí byť umiestnený na stabilnej pracovnej doske v miestnosti s teplotou od 5 do 40 °C.
- Nesmie byť vystavený priamemu či nadmernému slnečnému a tepelnému žiareniu, nesmie byť zakrývaný.
- Nie je určený na používanie v blízkosti vody, napr. vedľa vane, umývadla, drezu, výlevky, vo vlhkej pivnici alebo pri bazéne.
- Nesmie byť inštalovaný v mieste, kde sa hromadí teplo, v prašnom prostredí a nesmi prísť do styku s vodou ani vodnými parami, ktoré by sa mohli zrážať vo vnútri prístroja. Musí byť inštalovaný v prostredí s maximálnym stupňom znečistenia 2

### Rozmery a váha zariadenia

- 49x26x10 mm, 10g

### Čistenie

- Pred čistením prístroj odpojte od napájania.
- Na čistenie použite vlhkú handričku.
- Nepoužívajte tekuté, rozprašovacie ani práškovacie čistiace prostriedky.

## Bezpečnostné pokyny

Ak nastane niektorá z nižšie uvedených situácií, odpojte prístroj od napájania a obráťte prosím sa na kvalifikovaného servisného pracovníka:

- Do prístroja napršalo alebo sa doňho dostala voda alebo iná tekutina.
- Spozorovali ste výraznú zmenu vo fungovaní prístroja alebo prístroj nefunguje, ako by mal .
- Prístroj spadol na zem alebo bol inak poškodený .

Užívateľ nie je oprávnený rozoberať zariadenie ani vymieňať žiadnu súčasť zariadenia. Pri otvorení alebo odstránení krytu hrozí riziko úrazu elektrickým prúdom. Pri nesprávnom zmontovaní výrobku sa rovnako vystavujete riziku úrazu elektrickým prúdom, akonáhle výrobok znovu zapojíte. V prípade nutného servisného zásahu alebo opravy sa obracajte výhradne na kvalifikovaných servisných technikov.

Uvedený symbol na výrobku, jeho obale alebo v sprievodnej dokumentácii znamená, že použité elektrické alebo elektronické výrobky nesmú byť likvidované spoločne s komunálnym odpadom.

Za účelom správnej likvidácie výrobku ho odovzdajte na určených zberných miestach, kde budú prijaté zdarma.

Pri nesprávnej likvidácii tohto druhu odpadu môžu byť v súlade s národnými predpismi udelené pokuty.



Za škody vzniknuté nedodržaním tech. návodov a pokynov na inštaláciu a obsluhu neručíme.

Váš prodejce  
produktů WELL:

Váš predajca  
produktov WELL:

## Service

**CZ**

Záruční opravy zařízení uplatňujte u svého prodejce.

Placený pozáruční servis zajišťuje:

**JOYCE ČR, s.r.o.**  
Venhudova 6, 614 00 Brno  
tel.: +420 539 088 010  
e-mail: support@joyce.cz

*Více informací a další produkty WELL naleznete na  
Webu [www.joyce.cz](http://www.joyce.cz).*

**SK**

Záručné opravy zariadenia uplatňujte u svojho predajcu.

Platený pozáručný servis zaisťuje:

**JOYCE ČR, s.r.o.**  
Venhudova 6, 614 00 Brno  
tel.: +420 539 088 010  
e-mail: support@joyce.cz

*Viac informácií a ďalšie produkty WELL nájdete na webu  
[www.joyce.cz](http://www.joyce.cz).*

