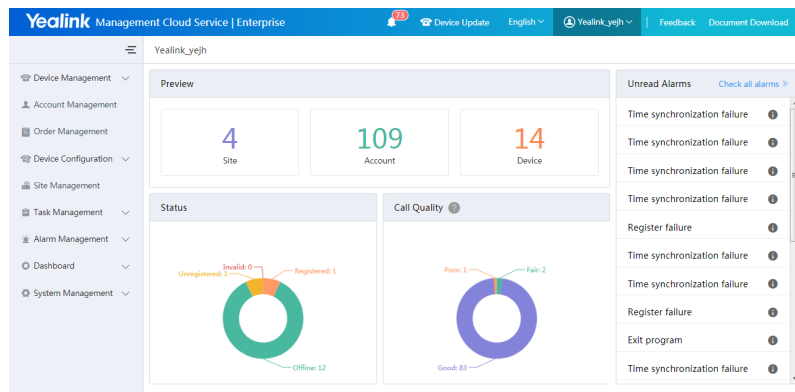


Yealink Management Cloud Service Professional



Yealink Management Cloud Service poskytuje komplexní sadu nástrojů vzdálené správy zařízení Yealink přes grafické webové rozhraní. Služba je určena k distribuci kompletní konfigurace zařízení (provisioning), provádění správy, kontroly kvality hovorů a provádění vzdálené diagnostiky – to vše na vyžádání ihned.



Zařízení je možné řadit do skupin, vytvářet profily pro konkrétní lokalitu, zákazníka či model zařízení, přidělit jim účty a provést kompletní konfiguraci. Zařízení pak stačí jen zapnout a nastavení proběhne automaticky (podmínkou je přístup koncového zařízení k internetu). Odpadá tak nutnost provádění konfigurace předem nebo u zákazníka.

The screenshot shows the 'Set Template Parameters' page for 'all_device'. The 'Directory' tab is active, displaying LDAP configuration options:

- LDAP Enable:** Disabled
- LDAP Password:** [Empty field]
- LDAP Label:** [Empty field]
- LDAP Base:** [Empty field]
- LDAP Name Filter:** [Empty field]
- LDAP Number Filter:** [Empty field]
- Max Hit(1~32000):** 50
- LDAP Name Attributes:** [Empty field]
- LDAP TLS Mode:** [Empty field]
- LDAP Server Address:** [Empty field]

Buttons for 'Save' and 'Cancel' are visible at the bottom.

Po nasazení YMCS umožňuje provádět dohled nad zařízením, monitoring stavu a kvality hovoru, provádět změny konfigurace, aktualizace a diagnostiku, kdykoli je to třeba. Změny se dají provádět ihned, plánovat na určitý termín nebo provádět některé činnosti pravidelně.

The screenshot shows the dashboard for 'Yealink_yejh' with the following data:

- Preview:**
 - 4 Site
 - 109 Account
 - 14 Device
- Status:**
 - Unregistered: 1
 - Invalid: 0
 - Registered: 1
 - Offline: 12
- Call Quality:**
 - Poor: 1
 - Fair: 2
 - Good: 83
- Unread Alarms:**
 - Time synchronization failure
 - Time synchronization failure
 - Time synchronization failure
 - Time synchronization failure
 - Register failure
 - Time synchronization failure
 - Time synchronization failure
 - Time synchronization failure
 - Register failure
 - Exit program
 - Time synchronization failure

Služba Yealink Management Cloud Service vám umožní snadné nasazení zařízení Yealink a okamžité řešení případných potíží.

Yealink Management Cloud Service nabízí tyto funkce:

- Device List - management zařízení a automatická implementace po prvním zapnutí přístroje. Možnost importu, správy jednotlivých přístrojů a řazení do skupin
- Firmware and resource management - úložiště firmware a zdrojových souborů pro zařízení (tapety, vyzváněcí melodie, certifikáty,...)
- Account Management - správa a přidělení účtů k zařízením s možností importu a snadné změny
- Configuration - konfigurace šablon nebo cfg souborů pro zařízení podle modelu, MAC, vlastní skupiny nebo výchozí
- Site Management - přidělení zařízení a účtů do skupiny podle lokality/zákazníka
- Timer Task - provedení akce/změny ihned, v určený čas nebo periodicky
- Running State - aktuální status zařízení - online/offline, (ne)registrováno k účtu, podíl zařízení dle vlastností, ...
- Order Management - informace o vaší licenci, platnosti a využití
- Device Diagnostic - vzdálená diagnostika zařízení - ping, traceroute, syslog nebo packet capture zachycený zařízením
- Alarm - notifikace v případě detekce nežádoucího stavu zařízení
- Call Statistics - statistiky kvality hovorů - délka, počet paketů nebo jitter během konkrétního hovoru

Specifikace

Management

web

Podporované OS

nezávisle

Diagnostika

trace, syslog, statistiky
hovorů

Varianta služby

Cloud

Značka

Yealink

cena: 139,15 Kč s DPH